

# PRÜFBERICHT

über die

## **Prüfung des Leitbakensystems „Bakensystem WD“ gemäß den Technischen Lieferbedingungen für Leit- und Warnbaken (TL-Leitbaken 97)**

**Prüfbericht Nr. V4 - 11/2014 vom 09. Oktober 2014**

Dieser Prüfbericht umfasst 9 Seiten inkl. 4 Anlagen und darf nur vollständig weitergegeben oder veröffentlicht werden. Auszugsweise Weitergabe oder Veröffentlichung bedarf der schriftlichen Zustimmung der Bundesanstalt für Straßenwesen.

Bundesanstalt für Straßenwesen



# Prüfbericht Nr. V4 - 11/2014

vom 09. Oktober 2014

über die

## Prüfung des Leitbakensystems „Bakensystem WD“ gemäß den Technischen Lieferbedingungen für Leit- und Warnbaken (TL-Leitbaken 97)

### ANTRAG

ANTRAGSTELLER: horizont group gmbh  
Division geraetewerk gmbh  
Homburger Weg 4-6  
34497 Korbach

ANTRAG VOM: 5. August 2014

ANTRAGSACHE: Eignungsprüfung des Leitbakensystems „Bakensystem WD“  
gemäß den Technischen Lieferbedingungen für Leit- und  
Warnbaken (TL-Leitbaken 97)

### GEPRÜFTES MATERIAL

BEZEICHNUNG\*: Bakensystem WD

HERSTELLER DER FUßPLATTE\*: horizont group gmbh

FUßPLATTENTYP\*: Sicherheitsbakenfußplatte D300M  
(Kennzeichnung gemäß TL-Leitbaken: **30, 31, 33**)

HERSTELLER DER FOLIE\*: Orafol Europe GmbH

FOLIENTYP\*: Oralite 5830 High Intensity Construction Grade

SIEBDRUCKFABE\*: rot bedruckt mit Druckfarbe 5018-30

HERSTELLER DER WARNLEUCHTE\*: horizont group gmbh

BEZEICHNUNG DER WARNLEUCHTE\*: OptiLED Art.-Nr. 21173  
BAST-Prüf-Nr. V4-47-2011  
Kennzeichnung gemäß TL-Leitbaken: L

ZUSTAND\*: neu

PRÜFSTÜCKE: 3

\* NACH ANGABEN DES ANTRAGSTELLERS

## **MESSMETHODE**

MESSGERÄTE UND  
MESSBEDINGUNGEN:

Die Prüfungen wurden gemäß den Technischen Lieferbedingungen für Leit- und Warnbaken 97 durchgeführt.

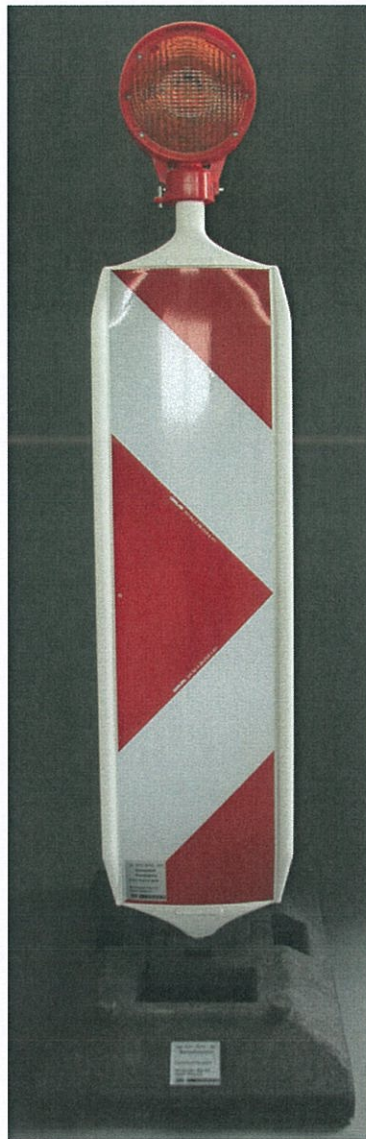
Bild, Abmessungen und Konstruktion:

Verwendung üblicher Mess- und Wiegeinstrumente

Passive Sicherheit:

Fahrzeugtechnische Versuchsanlage (FTVA) der BAST

## **ABBILDUNGEN DES LEITBAKENSYSTEMS Bakensystem WD**



**Bild 1: Ansicht des geprüften Leitbakensystems**

## MESSERGEBNISSE

### 1. BILD

ABMESSUNGEN:	1000 mm x 245 mm
UNTERKANTE ÜBER AUFSTELLFLÄCHE:	150 mm
LICHTTECHNISCHE EIGENSCHAFTEN DER FOLIE:	Freigabe V4c – lk (Folie-Fg 0901) vom 8. Oktober 2009 durch die Bundesanstalt für Straßenwesen;

### 2. KONSTRUKTION

#### 2.1 Gesamtkonstruktion

ECKEN UND KANTEN:	erfüllt
GESAMTGEWICHT:	34,8 kg

#### 2.2 Batterie-Warnleuchten-Kombination

GEWICHT WARNLEUCHE:	0,97 kg
DAVON GEWICHT BATTERIE:	0,26 kg
ABMESSUNGEN BATTERIE H/B/T:	100 mm x 80 mm x 34 mm
ANZAHL BATTERIEN IN BATTERIEKASTEN	1
EINBAUART BATTERIE	in Warnleuchte integriert

#### 2.3 Fußplatte

GEWICHT:	29,6 kg
KANTEN (BEI HARTEN MATERIALIEN):	entfällt
BAUHÖHE:	115 mm
BEMESSUNG IN BEZUG AUF DIE STANDSICHERHEIT:	erfüllt

### 3. STANDSICHERHEIT

GLEITSICHERHEIT UNTER WINDLAST:	erfüllt
---------------------------------	---------

HORIZONTALAUSLENKUNG INFOLGE  
TOLERANZ IN DEN VERBINDUNGSELEMENTEN:

SENKRECHT ZUM BAKENBLATT	5 mm
PARALLEL ZUM BAKENBLATT	5,5 mm

HORIZONTALAUSLENKUNG INFOLGE  
DURCHBIEGUNG UNTER WINDLAST:

SENKRECHT ZUM BAKENBLATT	39,5 mm
PARALLEL ZUM BAKENBLATT	9 mm

**4. PASSIVE SICHERHEIT**

SEITLICHE ABWEICHUNG DES VERSUCHSFAHRZEUGES  
10M NACH DEM ANPRALL AN LEITBAKE 2: 46 cm

GEFÄHRDUNG DER FAHRZEUGINSASSEN  
ODER ANDERER PERSONEN: keine Gefährdung

BEWEGUNG DER LEITBAKEN WÄHREND DES ANPRALL-  
VERSUCHS: innerhalb des in den TL-Leitbaken 97  
vorgegebenen Korridors

**5. GESAMTBEURTEILUNG**

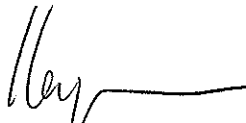
Das Prüfmuster erfüllt die Anforderungen der Technischen Lieferbedingungen für Leit- und Warnbaken 97.

**6. KENNZEICHNUNG**

Das oben geprüfte Leitbakensystem ist wie folgt zu kennzeichnen:

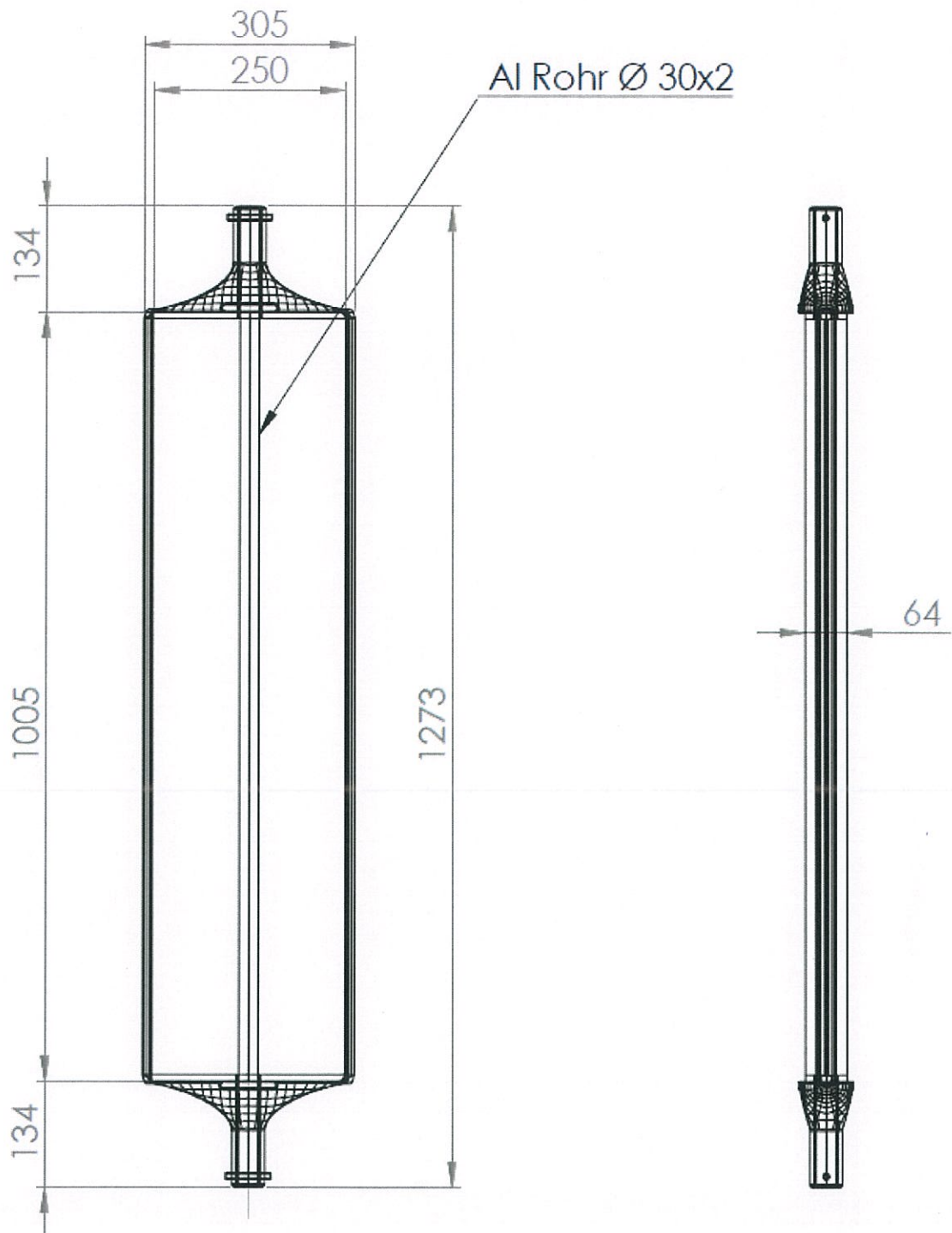
BAKENBLATT:	V4- 11/2014
BAKENFUßPLATTE:	30, 31, 33
WARNLEUCHE:	L
RETOREFLEKTIERENDE FOLIE:	Oralite 5831 RA2, Aufbau B / DIN 67520 u. 6171-1

Dieser Prüfbericht enthält 4 Anlagen.

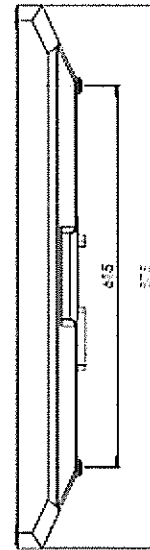
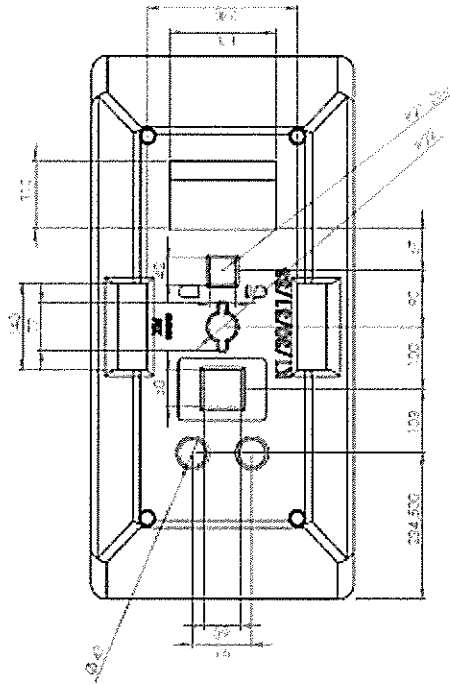
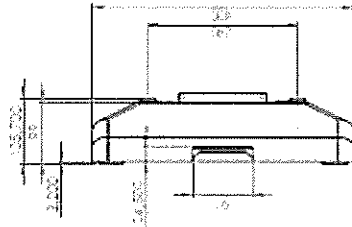
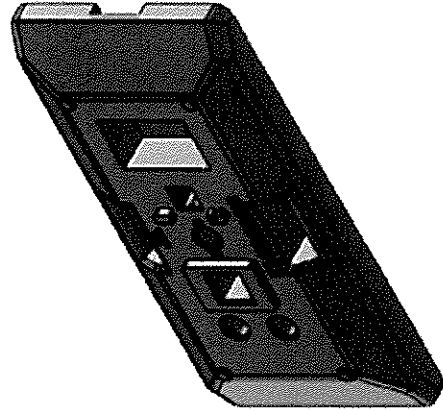
  
(Dipl.-Ing. M. Herpers)

Dieser Prüfbericht umfasst 9 Seiten inkl. 4 Anlagen und darf nur vollständig weitergegeben oder veröffentlicht werden.  
Auszugsweise Weitergabe oder Veröffentlichung bedarf der schriftlichen Zustimmung der Bundesanstalt für Straßenwesen.

ANLAGE 1



ANLAGE 2



ANLAGE 3

